

Ce bulletin du "Cercle Royal Apicole de Nivelles", ASBL, est dans la continuité de celui créé en 1970 par le "Cercle Royal Apicole de Nivelles et Environs" fondé en 1924. Il est distribué gratuitement aux membres du Cercle et aux personnes de la région intéressées par l'apiculture. Son but est d'informer les membres qui ne participent pas aux activités du Cercle, annoncer et commenter les conférences.



**Cercle
Royal
Apicole
de Nivelles**

Mais aussi de faire connaître auprès du public notre section et les expositions auxquelles nous participons. Ce bulletin n'a pas la prétention de remplacer ni même de vouloir compléter la revue « Apiculture en Wallonie ».

« Quand le dernier arbre sera abattu, la dernière rivière empoisonnée, le dernier poisson capturé, la dernière abeille infestée, alors vous découvrirez que l'argent ne se mange pas »

(Les articles parus dans ce numéro n'engagent que leurs auteurs)

Cotisations 2024 à verser au N° BE59 0018 0719 0226

Membres de soutien : 15 € (revue du Cercle)

Membres apiculteurs : 30 € (comprenant l'abonnement à la revue « Apiculture en Wallonie », à la revue du Cercle et l'assurance responsabilité civile pour le rucher).

En cas d'accident, avertir au plus vite le secrétariat de la FABW
Jean-Michel Doncq au 010 / 86 19 49 ou par GSM 0477 / 48 30 94
Adresse secrétariat: Rue du rand Brou N° 64 à 1320 Tourinnes-la-Grosse
secretariat.fabw@doncq.be
<http://fabw.be>

Guy Van Ael – Président

Allée des Sources, N° 2 à 1400 Monstreux 0486 / 82 02 34
benedicte.tintinger@hotmail.com

Vincent Hemberg

Rue Passe-tout-Outre, 8 à 7340 Warquignies 0478 / 96 78 90 vincent.hemberg@gmail.com

Christophe Lippevelts

Rue de la Station, 16 à 7160 Chapelle-lez-Hairlaimont 0498 / 59 00 94
lippevelts.Christophe@gmail.com

Philippe Mahy – Responsable du rucher tampon

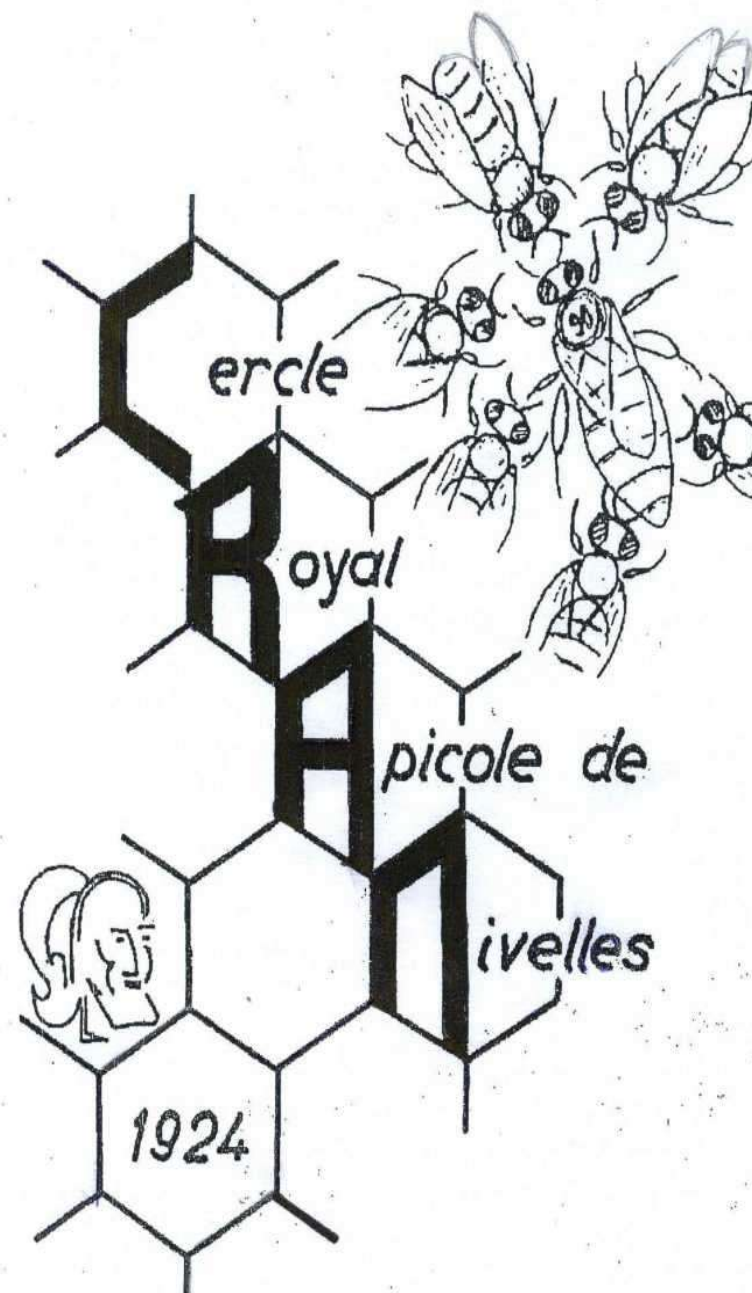
Rue Barbette, N° 13 à 1404 Bornival 0477 / 46 32 17 barbette13@yahoo.fr

Maxime Pierson

Rue Haneliquet, 2 B0201 à 1401 Baulers 0479 / 52 20 76 maxime@pierson.be

Jean-François Charlier – Rédacteur, Trésorier & Moniteur-club

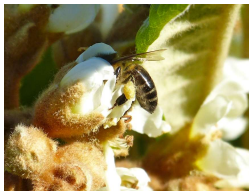
Avenue du Centenaire, N° 12 à Nivelles 0494 / 98 02 96 jfcharlier59@gmail.com



"apicultureenivelles"

N° 117 AOÛT 2024

Le petit mot du Rédacteur :



Chers membres du Cercle apicole de Nivelles
Chers amies et amis des abeilles,

Le Cercle royal apicole de Nivelles vous convie aux activités qu'il organisera à l'occasion de l'anniversaire de ses 100 ans entre le 4 et le 15 novembre 2024

Il y a 100 ans, le 14 janvier 1924, un groupe d'apiculteurs de la région a créé une association sous la dénomination « Cercle royal apicole de Nivelles et Environs ». L'association fut renommée « La Ruche Nivelloise » le 15 novembre 1959 pour ensuite reprendre sa terminologie d'origine jusqu'en février 2017 quand fut officialisé le « **Cercle royal apicole de Nivelles ASBL** ».

Pour marquer cette date importante, les membres du CRANivelles et son comité ont décidé d'organiser divers événements au cours de l'automne afin de **promouvoir l'abeille, l'apiculture et les pollinisateurs**. Une exposition apicole sera présentée au 1^{er} étage du Vaux-Hall avec des explications guidées du monde de l'abeille durant dix jours entre le mardi 5 et le jeudi 14 novembre 2024. Des activités ludiques seront proposées à des enfants de maternelle et nous espérons la visite de nombreuses classes des écoles primaires de Nivelles. (Sur inscription)

Une séance cinéma aura lieu le jeudi 7 novembre à 20h00 au Ciné4. On y visionnera un film ayant trait à l'apiculture traditionnelle. (Sur réservation)

Une conférence sur « Les défis de l'Apiculture au XXI^{ème} siècle » sera présentée le mardi 12 novembre à 20h00 à la « Salle des Mariages » par monsieur Didier Brick, conférencier apicole et professeur d'apiculture bien connu dans le monde apicole.

Lors de l'exposition, nous organiserons un concours entre les photos réalisées par les membres du Photo-Club « Entre Nous » qui ont suivi une saison apicole complète.

Les peintres du « Centre artistique Les Oeuvriers » qui a aussi placé le « Monde des abeilles » dans les thèmes de sa saison 2024 participeront eux aussi à notre fête par un concours durant leur expo annuelle du 12 au 27 octobre.

Pour réaliser cet événement d'importance, et même si nous avons fait le choix du didactique plutôt que du prestigieux, nous aurons besoin de toutes les forces vives du Cercle apicole. Nous aurons besoin de volontaires pour transporter du matériel Cari, du Musée du miel et ce que le Cercle possède dans ses trésors, pour monter (sans doute le week-end 2 & 3/11) et démonter (vendredi 15/11) l'expo. Mais surtout d'apicultrices et d'apiculteurs désireux de transmettre leur passion et faire découvrir « le monde des abeilles » aux jeunes et au public. Nous pensons créer des binômes de guides en matinée et après-midi.

Christophe confectionne un Form d'inscription pour les écoles. Maxime un autre pour les « bénévoles visites ». Nous espérons que vous y répondrez favorablement. Mais surtout, n'hésitez pas à proposer si vous possédez des objets apicoles spéciaux ou anciens.

Autre service pour aider, la distribution de flyers relatant l'événement à distribuer parmi votre entourage et/ou commerces, etc. Nous espérons aussi recevoir de chacun un pot de miel afin de montrer la diversité des membres du Cran de manière agréable et colorée. Ce serait sympa là aussi de participer, et pourquoi pas déposer ce pot « en échange » de flyers lorsque vous passerez près du domicile d'un membre du comité.

Vous recevrez les liens d'inscription prochainement et des infos beaucoup plus précises durant les semaines qui viennent, et positivement, merci déjà pour votre disponibilité à participer à l'anniversaire des 100 ans du Cercle royal apicole de Nivelles. Pour le comité, le Rédacteur

PS : Le Cercle a aussi participé à un tournage « JeManfelocalàNivelles » réalisé par la radio locale Ultrason. Philippe et Jf ont montré le miel « de la récolte à l'extraction » et nos remerciements à Michel d'avoir prêté sa miellerie pour l'occasion.
<https://fb.watch/uiHyks18Ps/>

La vie du Cercle

apiculturenivelles.be ou le [Teams](#)

Réunions dans les locaux de ASBL Émeraude Avenue de la Gare, 7 Baulers
Contact Guy Van Ael 0486 / 82 02 34 ou J-F Charlier

Prochaine grande animation : l'exposition didactique dédiée à l'apiculture à l'occasion de l'Anniversaire des 100 ans du Cercle royal apicole de Nivelles entre le 4 et le 15 novembre 2024. Infos précises et détails très prochainement.

Diverse infos et liens

Ruches troncs II <https://fb.watch/tKRPES3b6-/>

Cueilleur ou secoueur d'essaims, à vous de choisir

<https://www.facebook.com/groups/117936102250509/permalink/1420227945354645/>

Il nous reste aussi des flacons Varromed au prix de 25,00€ l'unité

Le coin des petites annonces

Le Cercle royal apicole de Nivelles n'est pas partie prenante dans les achats de colonies et/ou de matériel d'occasion entre membres. Il relaye uniquement les infos et ne pourrait en aucune manière être tenu responsable en cas de désaccord entre vendeur et acheteur.

4 grilles à reine DDT 10 neuves acier galva sans cadre 6€ ou 22€ les 4

2 ruches DDT12 double-corps en très bon état comprenant chacune

1 plancher

1 corps de ruche avec 1 hausse double-corps et 1 hausse aménagée double-corps avec l'ensemble de leurs cadres

1 couvre-cadres

1 bloc partition double

1 grille à reine métallique ou plastifiée au choix,

1 chasse-abeilles et 1 nourrisseur

Prix 120€ chacune, les 2 ensembles pour 200€

Seront donnés en plus plusieurs matériels DDT12 à l'acheteur



Impact du réchauffement climatique sur les pratiques apicoles

Trouvé dans « L'abeille de France et l'apiculteur » N°1125 de juillet/août 2024, un article qui résume l'intervention de Étienne Bruneau, ingénieur agronome et ancien administrateur du CARI, donnée en mars 2023 lors de la conférence annuelle de la SCA sous le titre « Les pollinisateurs faceaux défis du réchauffement climatique ». La vidéo complète est accessible par le lien <https://www.youtube.com/watch?v=M-o13xzSEDE>

Agenda chez nos collègues apiculteurs, consultez leurs sites web.

L'Abeille du Hain (Wauthier-Braine) abeilleduhain@live.be

Chemin du Rosoir, N°10 à Wauthier-Braine Contact : **Agnès Beulens** 02/366.03.30

L'Abeille du Hain a nouveau frappée par un deuil.

Nous déplorons le décès de **Jean-Marie Couvreur** qui était très actif au sein du comité. Il participait encore aux activités bien que malade, et s'occupait de la gestion du rucher-école « dit **Caramand** ».

Il était en outre totalement impliqué dans les recherches de **AristaBee Research** pour les comptages et autres activités de l'ASBL.

Les membres du Cercle royal apicole de Nivelles présentent leurs sincères condoléances à sa famille.



SRAWÉ Société royale d'Apiculture de Wavre et Environs (avec soutien Ville de Wavre) www.srawe.be Contact : thierry.vanderschelden@gmail.com tél 0477/56 46 43

« **La qualité de la cire d'abeille** » présentée par Laurence Zegels (bioingénieure sciences agronomiques ULiège) le dimanche 1^{er} décembre 2024.

SRABE Société royale d'Apiculture de Bruxelles & Environs « Bruxelles m'abeilles »

Au Potelier des Pilijs, Rue du Craetveld 124 - 1120 Neder-Over-Heembeek

Portes ouvertes au « Jardin d'abeilles » les samedis 7/9 et 5/10 de 14h à 18h

Conférence « La gestion des Mini+ » par Didier Brick le dimanche 3 novembre

Et la célèbre procession de « St-Ambroise » au centre de Bruxelles le samedi 7/12

Ruchers Réunis d'Ittre et environs

Dominique Dechamps Président des RRI

Local du Bauthier, rue de la Montagne, 36 à Ittre (2^{ème} étage)

Beauvechain Doncq Jean-Michel 0477 / 48 30 94 billynux@doncq.be

<https://beewing.be/index.php/actualite/calendrier-des-activites-2023>

L'AAJIE (Association des Apiculteurs Jodoigne, Incourt et Environs) eddy.dagrain@aajie.be

Cercle Apicole de Charleroi CAC secretariat.cac.charleroi@gmail.com

Maison communale de Marchienne-au-Pont Place Kennedy, N°1

Rebecq-Engnien <http://www.apiculture-rebecq-engnien.be/> 0479/65 95 94

Musée du Miel et de l'Abeille à Lobbes (Royale Amicale Sylvain Thibaut)

Rue Fontaine Pépin, N°12 à 6540 LOBBES Infos : 0499/29.08.41

www.museedumie.be <http://abeilleetnature.be>

UFAWB (Union des Fédérations apiculteurs de Wallonie & Bruxelles)

Rédaction de « Apiculture en Wallonie »

Mme Verbaeys +32 475 40 71 87 apiculture.en.wallonie@gmail.com

Autres sites importants: beewallonie.be

CARI <https://www.cari.be> <http://butine.info/> 010/47 34 16 info@cari.be

Dans le cadre des événements organisés à l'occasion de l'Anniversaire de ses 100 ans, le Cercle royal apicole de Nivelles a le plaisir de vous inviter à visionner le film **"Honey Land" de Ljubomir Stefanow et Tamara Kotevska le jeudi 7 novembre 2024 à 20h au Ciné4 Nivelles**

Cette séance sera gratuite mais accessible uniquement sur réservation (152 places). Réservation sur le formulaire d'inscription

<https://forms.office.com/e/kddtFTBA4d>

"Honey Land" de Ljubomir Stefanow et Tamara Kotevska : Hatidze est une des dernières personnes à récolter le miel de manière traditionnelle, dans les montagnes désertiques de Macédoine. Sans aucune protection et avec passion, elle communique avec les abeilles. Elle prélève uniquement le miel nécessaire pour gagner modestement sa vie. Elle veille à toujours en laisser la moitié à ses abeilles, pour préserver le fragile équilibre entre l'Homme et la nature. Honeyland est une parabole sur l'exploitation des ressources naturelles, sur un paradis perdu, une chance qui s'en va.

Le film a eu 2 nominations aux Oscars en 2020 dans les catégories "meilleur film documentaire" et "meilleur film international"

Plusieurs neutralisateurs peuvent être contactés via le site

<https://www.cra.wallonie.be/fr/carte-des-operateurs-frelon-asiatique>

<https://louishautier.github.io/20231019-CarteApiculteursNeutralisateursFA2023.html>

Pour demander la neutralisation d'un nid, les procédures sont sur le site-web

<https://www.beewallonie.be/sante-des-abeilles/neutralisation-des-nids-de-frelons-asiatiques-pour-les-apiculteurs/>

invasives@spw.wallonie.be

<http://observatoire.biodiversite.wallonie.be/enquetes/frelon/>

Frelons - Quelques réflexions d'un vieux briscard

Non répertorié parmi les désinsectiseurs, notre collègue Alain Schockert fait partie des « piégeurs confirmés ».

Bien que loin du record de l'an dernier avec 4400 prises, il n'empêche qu'il s'agit déjà d'une belle suppression de frelons asiatiques. (Mail reçu le 14/8/24)

« J'ai franchi le cap des 500 ! » (809 le 22 août) (900 le 24/8) (1066 le 29/8 cf Bataille d'Hastings)

Petites réflexions :

Récemment un apiculteur me faisait observer que les 4.400 frelons asiatiques que j'ai capturé l'an dernier n'était qu'une goutte dans la mer, compte tenu de l'ampleur d'un seul nid.

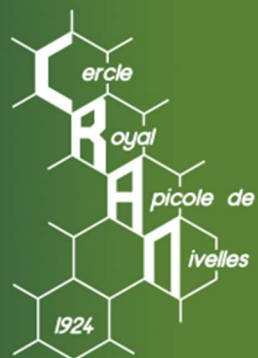
A la réflexion, je ne partage pas cet avis, car si chaque frelon s'empare de plusieurs abeilles dans sa vie, il est intéressant de prendre en compte les (dizaines? de) milliers d'abeilles qui ont eu la vie sauve grâce à cette capture.

Par ailleurs, lorsque je me déplace avec ma raquette de badminton devant mes ruches pour éliminer des frelons, je constate qu'aucune abeille ne me pourchasse alors que près d'une cinquantaine d'abeilles à la seconde se pose et s'envole. Comme si elles avaient conscience que je les aidais.

Mais ceci est peut-être une version romantique de mon observation... 😊

Belle journée et bonne Fête de l'Assomption! Amitiés. Alain.

Info, j'ai placé les muselières depuis un mois et cela aide considérablement mes colonies. Outre 5 pièges.



Saviez-vous que Nivelles regorge de ruchers qui produisent du miel local et de qualité ?

Pour vous en procurer, contactez-nous via apiculturenivelles.be ou venez nous rencontrer sur notre stand à la **Foire agricole**, aux "**Portes ouvertes des serres communales**", à la **Fête de l'Artisanat local**, à la **Journée des petits fruits** ou encore à la **Journée de l'Arbre**.

Nous serons ravis de partager cette passion et ce savoir-faire avec vous.

Le miel est un produit de qualité qui se déguste avec plaisir et sans réserve !

CERCLE ROYAL APICOLE DE NIVELLES



CERCLE ROYAL APICOLE DE NIVELLES

Célébrez avec nous le centenaire du **Cercle Apicole de Nivelles** du **lundi 4 novembre au vendredi 15 novembre 2024 au Waux Hall** !

Venez découvrir le monde fascinant des abeilles et partager notre passion pour l'apiculture lors de l'anniversaire des 100 ans d'existence du Cercle Apicole de Nivelles. Une occasion unique de plonger au cœur de la tradition apicole de notre région et de savourer le fruit de notre travail : le miel local de qualité supérieure.

Au programme :



DES ATELIERS INTERACTIFS POUR PETITS ET GRANDS



DES CONFÉRENCES PAR DES APICULTEURS EXPÉRIMENTÉS



UNE SÉANCE CINÉMA AU CINÉ4

Et bien plus encore !

Visitez notre site apiculturenivelles.be pour trouver un point de vente près de chez vous.

Rejoignez-nous pour une semaine de festivités et d'apprentissage, et aidez-nous à célébrer un siècle de dévouement à l'apiculture et à la préservation de notre environnement. Votre présence fera toute la différence !

Pour plus d'informations et le programme complet, visitez notre site web. Nous avons hâte de vous accueillir !